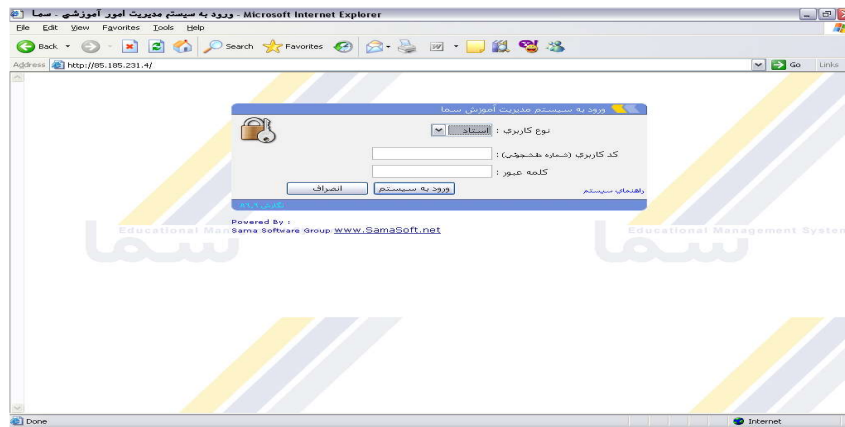


1- طریقه اتصال:

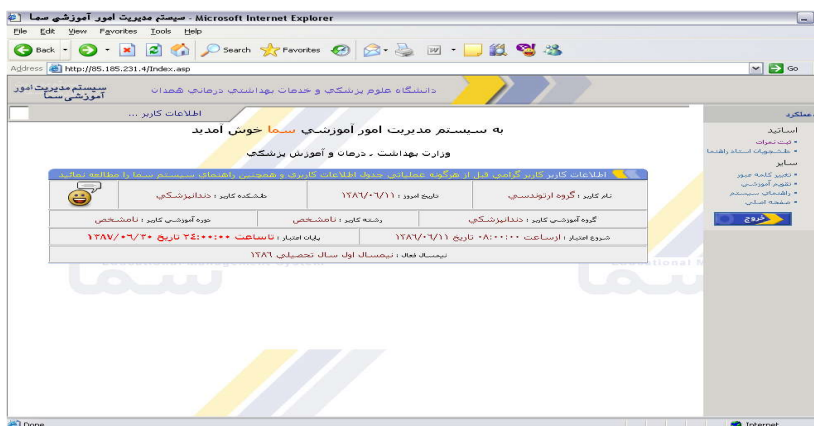
اساتید محترم جهت ورود به سامانه خدمات الکترونیکی معاونت آموزشی لازم است ابتدا از طریق آدرس [www.mriu.ir](http://www.mriu.ir) به سایت دانشگاه وارد شده سپس از طریق لینک : **انتخاب واحد الکترونیکی**

وارد صفحه اصلی خدمات تحت وب به شکل زیر خواهید شد:



در این صفحه با انتخاب نوع کاربری استاد و با وارد کردن نام کاربری ( کد استاد) و کلمه عبور ( عکس کد کاربری) به شما اجازه ورود داده می شود.

2- پس از ورود نام کاربری و کلمه عبور در صورت شناسایی شما بعنوان یک کاربر معتبر ، صفحه زیر (صفحه خوش آمد گویی ) نمایش داده می شود .



در این صفحه باید نام و نام خانودگی بررسی شود و در صورت مشاهده هر گونه مغایرت مراتب را به آموزش دانشکده اطلاع دهید. تذکر مهم : هر استادی باید بعد از ورود به سیستم با انتخاب گزینه تغییر کلمه عبور اقدام به تغییر کلمه عبور خود نماید در غیر اینصورت اداره کل آموزش هیچگونه تعهدی نسبت به استفاده افراد دیگر از اطلاعات آموزشی شما ندارد. (لازم به ذکر است که کلمه عبور جدید نباید کمتر از 6 کارکتر باشد)



3- ثبت نمرات توسط استاد: با کلیک کردن بر روی گزینه ثبت نمرات وارد صفحه مربوط به شکل زیر می شوید.

آموزشی سما

ثبت نمرات دروس توسط استاد...

مشخصات استاد...

نام استاد: گروه ارتودنسی | علمکده: دندانپزشکی | گروه آموزشی: دندانپزشکی | نیمسال آموزشی: نیمسال اول سال تحصیلی ۱۳۸۶

قابل توجه استاد محترم

روال ورود نمرات دانشجویان

بعد از وارد کردن نمرات شما می بایستی دکمه ثبت موقت نمرات فوق را بشارید تا نمرات برای نمایش به دانشجویان ثبت شود. بدیهی است با این کار نمرات شما در آموزش کل ثبت نشده و برای این کار پس از اطمینان از نمرات دکمه ثبت نهایی نمرات فوق را بشارید.

با این کار خود شما نیز قادر به تغییر نمرات نیستید.

پس از نهایی کردن تغییرات چاپ فرم نمرات را امضاء و تحویل آموزش دهید.

چنانچه تعداد دانشجویان از بیست (۲۰) نفر بیشتر باشد لیست شما به چند لیست تفکیک خواهد شد. سپس شما میتوانید به صفحه بعد یا قبل بروید.

دروس استاد در نیمسال...

ترتیب بر اساس: شماره دانشجویی | تفکیک نمره: فقط نمره کل

ردیف	نام درس	کد درس	کد گروه	ثبت نمرات	زمان ثبت نمرات
۱	ارتودنسی (۱) نظری	۱۲۱۳۳۷۱۰	۱	لیست دانشجویان	
۲	ارتودنسی (۲) نظری	۱۲۱۳۳۷۵۰	۱	لیست دانشجویان	

نام درس به همراه لیست دانشجویان نمایان می شود با کلیک کردن بر روی لیست دانشجویان اسامی دانشجویان مشاهده می نماید با انتخاب گزینه ی، ترتیب بر اساس نام خانوادگی و یا شماره دانشجویی مرتب و نمایان می شود.

همچنین با انتخاب گزینه تفکیک بر اساس نمره کل - نمره نظری و یا نمره عملی نمرات را وارد نماید.

نمرات را با عدد وارد کنید سیستم بطور خودکار حروف را ثبت می نماید. (البته بعد از ثبت موقت، حروف نمرات را مشاهده می کنید)

تذکر: لطفاً به روال ورود نمرات دانشجویان توجه نمایید.

بعد از اتمام کار میتوانید با انتخاب گزینه چاپ بدون نام و نام خانوادگی و یا با نام و نام خانوادگی لیست نمره را جهت اعلام به دانشجویان و آموزش دانشکده چاپ بگیرید. به شکل زیر توجه نمایید.

Microsoft Internet Explorer

http://95.185.231.4/Index.asp

دانشگاه علوم پزشکی و خدمات بهداشتی درمانی همدان

سیستم مدیریت امور آموزشی سما

ردیف	اسم	گروه	نمره	وضعیت
۱	احمدی - مصومه	ارتودنسی		
۲	بناگلی - پرینا	ارتودنسی		
۳	بصامریار - مصومه سادات	ارتودنسی		
۴	بادکوبانی - فریبا	ارتودنسی		
۵	تیموریان - حسنا	ارتودنسی		
۶	حسینی - محمود	ارتودنسی		
۷	خواجهمحسینی - بهار	ارتودنسی		
۸	رهنما مصومعه علیایی - سارا	ارتودنسی		
۹	سرموق - لیدا	ارتودنسی		
۱۰	سبغی - نورالسادات	ارتودنسی		
۱۱	شهباززاد - امین	ارتودنسی		
۱۲	صالحی - پرینا	ارتودنسی		
۱۳	صمدی - مریم	ارتودنسی		
۱۴	فرهنگی فرهادی - مریم	ارتودنسی		
۱۵	قادرمرکز - زینب	ارتودنسی		
۱۶	قرهعلی - خدیجه	ارتودنسی		
۱۷	صمدی - خبات	ارتودنسی		
۱۸	مرکزیمقدم - محدثه	ارتودنسی		
۱۹	نصرتالهی - فریبا	ارتودنسی		
۲۰	نوری - مریمزاسادات	ارتودنسی		

انتخابی متفکر

- اساتاد
- ثبت نمرات
- ثبت نمرات استاد راهنما
- نمایش
- تغییر کلمه عبور
- تعمیر آموزشی
- دریافت سیستم
- سختگاه

چاپ

اطلاعات درس پس از ثبت نمرات توسط استاد...

۲۹